

Kundenmietfachanlagen



Werte sicher deponieren.



Allgemeines

CLAVIS-Mietfächer werden in Blöcken gefertigt und vor Ort zu Anlagen montiert. Die Mietfächer eignen sich sowohl für Wandverbauungen als auch für freistehende Gruppierungen. Die Anlagen können durch verschiedene Fachhöhen für jeden Anwendungsfall optimal gestaltet werden. Die fertig montierte Anlage präsentiert sich als einheitliches Ganzes.

Sperren

Der Lieferumfang erstreckt sich von den herkömmlichen händischen Doppelsperren (Bankmitarbeiter und Kunde) über elektronische Fernsperren bis hin zu Selbstbedienungs-Anlagen. Zur Unterstützung der organisatorischen und administrativen Abläufe, im Zusammenhang mit der Vermietung der Mietfächer, dient das Softwarepaket „Safe-Service“.

Oberflächen

Die Oberflächen sind standardmäßig in Alu Natur. Die Fachnummern sind graviert. Farbige Oberflächen auf Anfrage.

Service

CLAVIS bietet Support unter der Service-Hotline: + 49 (0)5619884990
Kompetente Auskünfte, schnellste Reaktionszeiten und bestens geschulte Servicetechniker sichern reibungslose Wartungen und Serviceleistungen.

Garantie

CLAVIS-Kundenmietfächeranlagen haben eine Garantie von 2 Jahren (ausgenommen Elektronik-Bauteile). Sollte trotz Qualitätssicherung unser Produkt innerhalb dieser Zeit einen Defekt aufweisen, wird dieser an Ort und Stelle kostenlos behoben.

KUNDENMIETFACHANLAGEN

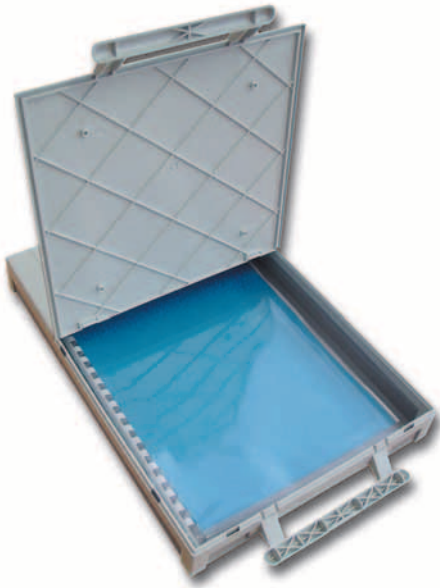
■ Mietfächer – Übersicht.....	Seite 4
■ Elektronische Mietfachsteuerung.....	Seite 6
■ Verwaltung	Seite 7
■ Zutrittskontrolle	Seite 8
■ Ausführungsbeispiele	Seite 9



■ MIETFÄCHER

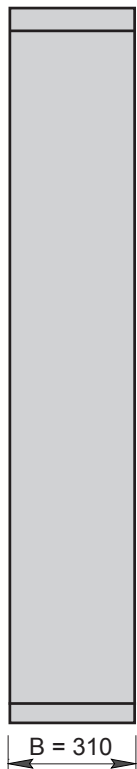
Standardausführung

- Sperre:** Jedes Fachschloss ist mit einer Doppelsperre ausgestattet.
Eine für die gesamte Anlage einheitliche Banksperre (Kontrollsperrung) und eine für jedes Fachtürchen unikate Mietersperre.
- Schloss:** Magnetschloss oder Einbauhalbzylinder schloss (mechanisch / elektronisch).
- Schlüssel:** Zu jeder Anlage 2 Bankschlüssel und 2 Schlüssel für die unikate Sperre jedes einzelnen Faches.
- Oberfläche:** Alu natur, Fachnummern graviert.



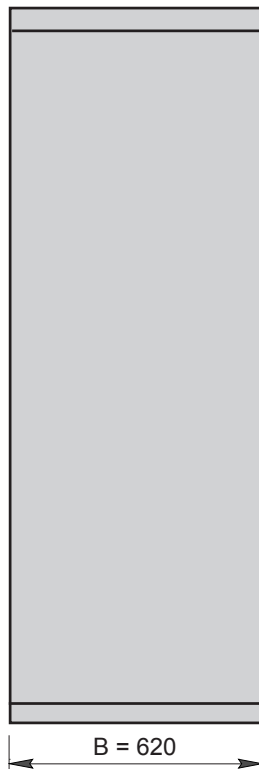
*Safekassetten
auch für die Unterbringung von DIN-Mappen und -Umschlägen
(Format DIN C4) geeignet!*

Normalblock



Blende 80 mm hoch, Sockel 80 mm hoch

Kofferblock



■ ELEKTRONISCHE MIETFACHSTEUERUNG

Elektronische Mietfächer werden in gleicher Ausführung und Größe wie mechanische Mietfächer gefertigt. Die elektronische Mietfachsteuerung bietet für die Vermietung von Mietfächern ein Leistungspaket, das allen technischen, administrativen und sicherheitsorientierten Anforderungen gerecht wird.

Standardausführung

- Sperre:** Jedes Fachschloss ist mit einer Doppelsperre ausgestattet.
Eine für jedes Fachtürchen unikate Mietersperre
und eine elektrisch fernentriegelbare Banksperre.
- Schloss:** Mietfachschloss mit Einbauhalbzylinder
und elektrisch entriegelbarer Banksperre (SSE 120).
- Schlüssel:** Zu jeder Anlage 2 Bankschlüssel (mechanische Notsperre)
und 2 Kundenschlüssel für die unikate Sperre jedes einzelnen Faches.
- Steuerung:** Die Elektronikkomponenten übernehmen die Aufgaben
der permanenten Mietfachüberwachung und der Mietfachsteuerung, die es ermöglicht, die dem Geldinstitut obliegende Banksperre vom PC aus zu bedienen.
- Oberfläche:** Alu natur, Fachnummern graviert.



Vorteile des Mietfachschlosses SSE 120

Austausch: Die Kundensperre kann durch den Einsatz eines neuen Zylinders sehr leicht ausgetauscht werden.

Sperrenänderung: Die Änderung der Kundensperre erfolgt ohne Tausch des gesamten Schlosses. Banksperre und Elektronik bleiben in Funktion.

Notö nung: Dieser Vorgang erfolgt ebenso ohne Zerstörung des Gesamtschlosses.

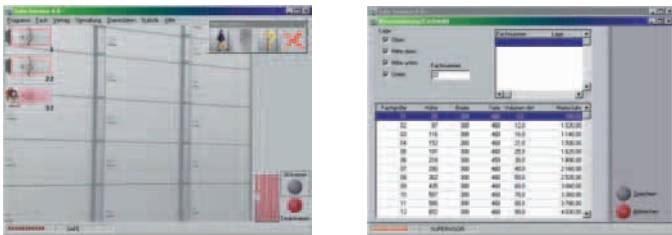
Schließsystem: Der Kundenzylinder könnte dem Fachmieter verkauft werden bzw. von ihm selbst beigestellt werden. Damit entfällt die Schlüsselkaution, deren Verwaltung sowie die Schlüsselregistrierung. Die Banknotsperre kann in das Schließsystem der Bankstelle integriert werden.

Vielfalt: Das genormte Profil erlaubt den Einsatz der verschiedensten Erzeugnisse und Systeme wie z.B.: Zylinder-, Magnet- oder Wendeschlüssel.

Wirtschaftlichkeit: Die Unabhängigkeit vom Hersteller der Sperreinsätze kann entscheidende Preisvorteile bringen.

■ SAFE-SERVICE

Safe-Service, die von hochentwickelte Verwaltungssoftware, bietet eine komfortable Abwicklung aller Vorgänge rund um die Mietfachverwaltung. Die Fachvermietung erfolgt übersichtlich in logisch geprüften Schritten und ermöglicht die Erstellung von Mietverträgen, Vollmachten und Abrechnungen. Safe-Service bietet durch die Einbeziehung der Umfeldorganisationen, wie die Verrechnung der Mietfächer, die Evidenzhaltung von Schlüsselkautionen und die Verwaltung o ener Safemieten ein abgerundetes Leistungspaket.



Verwaltungssoftware „Safe-Service“

Allgemeine Funktionen

Das Verwaltungsprogramm „Safe-Service 5.0“ beinhaltet die volle Funktionalität der Versionen 3.0, 3.5, 4.0 wie

- Kundendatenverwaltung inkl. automatischem Ausdruck von Dokumenten (Mietvertrag, Safevollmacht, Erstrechnung, Unterschriftsprobenblatt)
- Stammdatenverwaltung
- Automatische Abbuchung für Abbucher
- Folgeverrechnung
- Mahnwesen
- Protokollierung von allen, das Kundenmietfach betreffende Daten (Zutritt, Vertragsänderung, Fachau ösung, usw.)
- Umfangreiche Statistikfunktionen
- Elektronische Erfassung von Unterschriften (Scanner erforderlich)
- Scannen und Anzeigen von Bilddaten aus den Legitimationsdokumenten möglich (Scanner erforderlich)
- Automatische Folgeverrechnung und Mahnwesen inkl. automatischer Abbuchung für Abbucher per Datenträger im neuen Edifact V3-Format (internationaler Standard für Geldtransaktionen)
- Menüpunkt Kundenbestand:
 - Gesamtübersicht aller Fächer inkl. detaillierter Informationen der jeweiligen Verrechnungsdaten u. Mieter
- Menüpunkt Mahnwesen:
 - Erinnerungsschreiben mit oder ohne Vergebüßung zusätzlich zu den 3 Mahnungen
 - Ausdruck einer Liste aller Buchungen für ein bestimmtes Fach möglich
- Menüpunkt Statistik:
 - Detaillierte und getrennte Au istung von Einnahmen durch Neuvermietung, Folgeverrechnung sowie Au ösung eines Safefaches
- Mehrsprachig (optional erhältlich)



Technische Neuerungen

- Angepasst an die neue Gesetzeslage in Österreich (Änderung des Umsatzsteuergesetzes)
 - Jede Rechnung hat eine eindeutige Nummer
 - Auf jeder Rechnung ist die ATU Nummer der Bank
- Zahlreiche Abläufe im Hinblick auf die Produktivitätssteigerung implementiert
 - Vereinfachte Abhandlung der Folgeverrechnung
 - Verbesserte Behandlung der Zusatzversicherung
 - Noch bessere Unterstützung der Geschäftsfälle durch neue Mieterkategorien wie: Wirtschaftl. Berechtigter / P egling
 - Detaillierte Beschreibung der Systemeigenschaften
 - Übersichtliche Anzeige der Fingermusterqualität
 - Noch detailliertere Beschreibung der Statistik
 - Di erenzierte Anzeige von Schalter- und SB-Zutritten
 - Anzeige und Ausdruck aller freien Fächer der Anlage
 - Anzeige und Ausdruck aller ausgegebenen Schlüssel, inkl. Unterscheidung mit oder ohne Kautionsberechnung der Gesamtsumme aller Schlüsselkautionen
 - Ausdruck der Fachzustände aller Fächer möglich
 - Übersiedlung von Fächern möglich
- Angepasst an aktuelle Anforderungen
 - Erfassung der IBAN Nummer der Bank
 - Erfassung der Email Adresse des Sachbearbeiters
 - Unterstützung der MSSQL/MSDE Datenbank
 - Verbesserung der Netzwerkfähigkeit
 - Verbesserte gra sche Ober äche
 - Problemlose Unterstützung von neuen Softwaretreibern

■ ZUTRITTS-TERMINALS

Für den SB-Betrieb von Kundenmietfachanlagen setzt CLAVIS Fingerprint- bzw. Kartenlesegeräte (Magnetkarte, Legic oder Mifare) ein, die höchste Sicherheit für Zutrittskontroll-Anwendungen garantieren und in Verbindung mit der Verwaltungssoftware „Safe-Service“ eingesetzt werden. Das offene System lässt eine individuelle Anwendung des SB-Betriebes zu.

Die Registrierung von Mietfachkunden ist schnell, einfach und benötigt keine Spezialkenntnisse. Registrierte Mietfachkunden werden in weniger als einer Sekunde identifiziert. Die Freigabe des Mietfachzutrittes erfolgt nach einer erfolgreichen Identifikation durch das System.

Zutrittskontrolle Fingerprint-Terminal



Zutrittskontrolle Kartenlesegerät (Magnetkarte, Legic oder Mifare)

■ AUSFÜHRUNGSBEISPIELE









CLAVIS-DEUTSCHLAND GmbH Schillerstr. 47-51, 34117 Kassel - Tel: +49(0)561-9884990 - Fax +49(0)561-98849999

web: www.tresore.eu - mail: info@tresore.eu
