



**CLAVIS**®  
Der Schlüssel für Ihren Wertschutz



• ISO 9001  
• Service-Unternehmen  
für Wertbehältnisse

## Mietfach-Wertschutzschränke Klasse 3, 4, 4 KB, 5 und 5 KB

Widerstandsgrad III, IV, IV KB, V, V KB nach EN 1143-1

Geprüft und zertifiziert durch VdS und ECB-S



*Abbildung: Wertschutzschrank mit 2 versperrbaren Innenfächern und 48 Kundenmietfächern*



CLAVIS Deutschland GmbH  
Grüner Weg 38  
34117 Kassel

Telefon: +49 (0)561 988 499-0  
E-Mail: [info@tresore.eu](mailto:info@tresore.eu)  
Internet: [www.tresore.eu](http://www.tresore.eu)



## Sicherheitsstufen und Versicherungssummen

| Sicherheitsstufe / Widerstandsgrad | Zertifizierung nach EN 1143-1 VdS / ECB-S | Geprüfter Einbruchschutz nach garantiertem Widerstandswert RU (Teildurchbruch / Volldurchbruch) | Versicherungssumme Gewerbe* |               |
|------------------------------------|---|---|-----------------------------|---------------|
|                                    |   |   | ohne EMA                    | mit EMA       |
| Grad 3                             | VdS + ECB-S Klasse III                    | RU 80 / 120   | bis € 100.000               | bis € 200.000 |
| Grad 4                             | VdS + ECB-S Klasse IV                     | RU 120 / 180  | bis € 150.000               | bis € 300.000 |
| Grad 4 KB                          | VdS + ECB-S Klasse IV KB                  | RU 120 / 180  | bis € 250.000               | bis € 500.000 |
| Grad 5                             | VdS + ECB-S Klasse V                      | RU 180 / 270  | bis € 250.000               | bis € 500.000 |
| Grad 5 KB                          | VdS + ECB-S Klasse V KB                   | RU 180 / 270  | bis € 375.000               | bis € 750.000 |

\* bei fach- und sachgemäßer Verankerung - unverbindliche Richtwerte  
EMA = Einbruchmeldeanlage

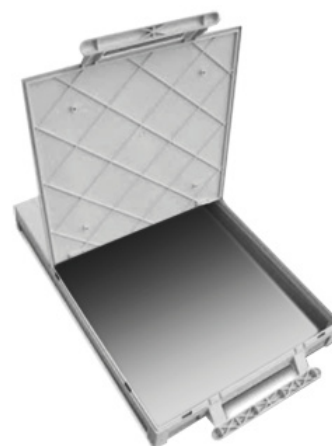
## Merkmale

Wertschutzschränke mit eingebauten Mietfächern erhalten Sie in fünf verschiedenen Sicherheitsklassen: Widerstandsgrad III, IV, IV KB, V und V KB - geprüft und zertifiziert durch VdS in Köln nach EN 1143-1. Die Mietfächer werden in Blöcken gefertigt. Die unterschiedlichen Fachgrößen werden bei den Standardmodellen optimal aufgeteilt. Auf Wunsch kann die Anordnung der Fachgrößen innerhalb der Blockhöhe beliebig gewählt werden.

|                             |   |
|-----------------------------|---|
| <b>Türöffnung</b>           | DIN rechts, optional DIN links - Türöffnungswinkel 180°; bereits ab einem Türöffnungswinkel von 90° ist ein uneingeschränkter Zugang zu den Mietfächern möglich   |
| <b>Türaufbau</b>            | dreiwandig ausgeführt; mit armiertem, höchst widerstandsfähigem Füllstoff gefüllt; innen Riegelwerksraum mit partiell angebrachtem Bohrschutz   |
| <b>Korpus</b>               | mehrwandige Schweißverbundkonstruktion in Kompaktbauweise, zwischen Außen- und Innenmantel ist eine besonders innovative hochfeste Sicherheitsfüllung, ein starker hochgenauer Innenmantel sorgt für eine passgenaue Inneneinrichtung |
| <b>Verriegelung</b>         | durch massive Stahlriegel über ein Riegelwerk mit Basküle 3-seitig getrieben; durch Glasplatte mit zusätzlichen Notverriegelungen geschützt; bandseitig verschweißte hintergreifende Stahlriegel                                      |
| <b>Verankerung</b>          | vorgerichtet für Boden- und Rückwandverschraubung; optional: zusätzliche Bohrungen (Position nach Kundenwunsch)   |
| <b>EMA-Anschluss</b>        | VdS zertifizierte Vorrüstung für Montage und Anschluss an eine Einbruchmeldeanlage (EMA)  |
| <b>Lackierung</b>           | außen RAL 7035 lichtgrau + RAL 7045 telegrau1, innen RAL 7035 lichtgrau - optional: Sonderlackierung nach RAL   |
| <b>Verschluss Standard</b>  | Wertschutzschränke Grad 3: 1 x DB-Schloss / Grad 4 (KB) und 5 (KB): 2 x DB-Schloss  |
| <b>Verschlüsse optional</b> | dormakaba PAXOS advance IP oder dormakaba Combi B 90 (Ausführung ab Grad 4 als 2-Schlosssystem (s. Seite 4)   |

## Mietfächer Standardausführung

- **Sperre:** Jedes Fachschloss ist mit einem Doppelverschluss ausgestattet. Ein für die gesamte Anlage einheitlicher Bankverschluss (Kontrollverschluss) und ein für jede Fachtür unikater Mieterverschluss.
- **Schloss:** Doppelbartschloss oder Einbauhalbzylinderschloss (mechanisch / elektronisch)
- **Schlüssel:** zu jeder Anlage 2 Bankschlüssel und 2 Schlüssel für den unikaten Kundenverschluss jedes einzelnen Faches
- **Oberfläche:** Alu natur, Fachnummern graviert oder Niros (Edelstahl)
- **Safekassetten:** auch für die Unterbringung von DIN-Mappen und DIN-Umschlägen (Format DIN C4) geeignet (siehe Abb. rechts)





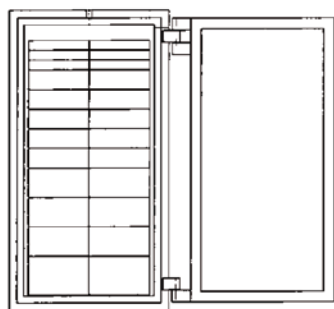
## Modelle und Größen

| Modell             | Türbandung      | Außenmaße (mm) |         |        | Innenmaße (mm) |        |       | Volumen<br>Liter | Gewicht **<br>ca. kg |
|--------------------|-----------------|----------------|---------|--------|----------------|--------|-------|------------------|----------------------|
|                    |                 | Höhe           | Breite* | Tiefe* | Höhe           | Breite | Tiefe |                  |                      |
| WS-MF III 1600 S   | rechts o. links | 1538           | 810     | 725    | 1385           | 660    | 480   | 440              | 1350                 |
| WS-MF III 1901 S   | rechts o. links | 1883           | 810     | 725    | 1730           | 660    | 480   | 550              | 1620                 |
| WS-MF III 1903 S   | rechts o. links | 1883           | 1110    | 725    | 1730           | 960    | 480   | 800              | 2000                 |
| WS-MF III 1902 S   | zweiflügelig    | 1883           | 1110    | 725    | 1730           | 960    | 480   | 800              | 2040                 |
| WS-MF III 1904 S   | zweiflügelig    | 1883           | 1415    | 725    | 1730           | 1265   | 480   | 1050             | 2440                 |
| WS-MF IV 1600 S    | rechts o. links | 1538           | 810     | 725    | 1385           | 660    | 480   | 440              | 1390                 |
| WS-MF IV 1901 S    | rechts o. links | 1883           | 810     | 725    | 1730           | 660    | 480   | 550              | 1660                 |
| WS-MF IV 1903 S    | rechts o. links | 1883           | 1110    | 725    | 1730           | 960    | 480   | 800              | 2060                 |
| WS-MF IV 1902 S    | zweiflügelig    | 1883           | 1110    | 725    | 1730           | 960    | 480   | 800              | 2100                 |
| WS-MF IV 1904 S    | zweiflügelig    | 1883           | 1415    | 725    | 1730           | 1265   | 480   | 1050             | 2510                 |
| WS-MF IV 1600 S KB | rechts o. links | 1538           | 810     | 725    | 1385           | 660    | 480   | 440              | 1390                 |
| WS-MF IV 1901 S KB | rechts o. links | 1883           | 810     | 725    | 1730           | 660    | 480   | 550              | 1660                 |
| WS-MF IV 1903 S KB | rechts o. links | 1883           | 1110    | 725    | 1730           | 960    | 480   | 800              | 2060                 |
| WS-MF IV 1902 S KB | zweiflügelig    | 1883           | 1110    | 725    | 1730           | 960    | 480   | 800              | 2100                 |
| WS-MF IV 1904 S KB | zweiflügelig    | 1883           | 1415    | 725    | 1730           | 1265   | 480   | 1050             | 2510                 |
| WS-MF V 1600 S     | rechts o. links | 1538           | 810     | 725    | 1385           | 660    | 480   | 440              | 1490                 |
| WS-MF V 1901 S     | rechts o. links | 1883           | 810     | 725    | 1730           | 660    | 480   | 550              | 1770                 |
| WS-MF V 1903 S     | rechts o. links | 1883           | 1110    | 725    | 1730           | 960    | 480   | 800              | 2200                 |
| WS-MF V 1902 S     | zweiflügelig    | 1883           | 1110    | 725    | 1730           | 960    | 480   | 800              | 2240                 |
| WS-MF V 1904 S     | zweiflügelig    | 1883           | 1415    | 725    | 1730           | 1265   | 480   | 1050             | 2680                 |
| WS-MF V 1600 S KB  | rechts o. links | 1538           | 810     | 725    | 1385           | 660    | 480   | 440              | 1490                 |
| WS-MF V 1901 S KB  | rechts o. links | 1883           | 810     | 725    | 1730           | 660    | 480   | 550              | 1770                 |
| WS-MF V 1903 S KB  | rechts o. links | 1883           | 1110    | 725    | 1730           | 960    | 480   | 800              | 2200                 |
| WS-MF V 1902 S KB  | zweiflügelig    | 1883           | 1110    | 725    | 1730           | 960    | 480   | 800              | 2240                 |
| WS-MF V 1904 S KB  | zweiflügelig    | 1883           | 1415    | 725    | 1730           | 1265   | 480   | 1050             | 2680                 |

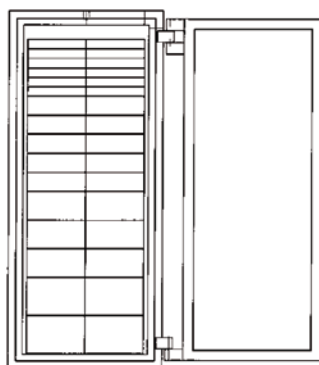
\* Zu der angegebenen Tresorausßenbreite (1-flügelig) sind noch 55 mm für Türbänder einzukalkulieren!  
 Zu der angegebenen Tresorausßenbreite (2-flügelig) sind noch 110 mm für Türbänder einzukalkulieren!  
 Zu der angegebenen Tresorausßenbreite sind noch 60 mm für Beschläge einzukalkulieren!

\*\* Gewichtsangabe ohne Mietfachblöcke

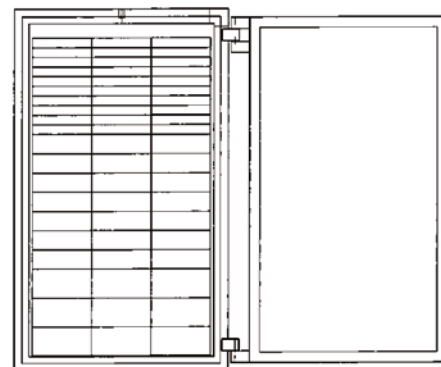
## Anwendungsbeispiele



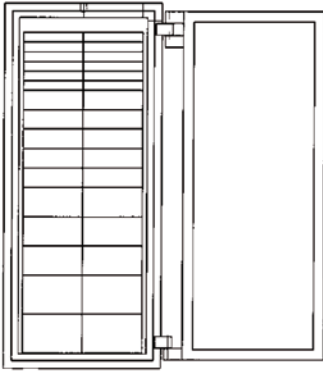
Wertschutzschrank Modellreihe 1600 mit 24 Mietfächern



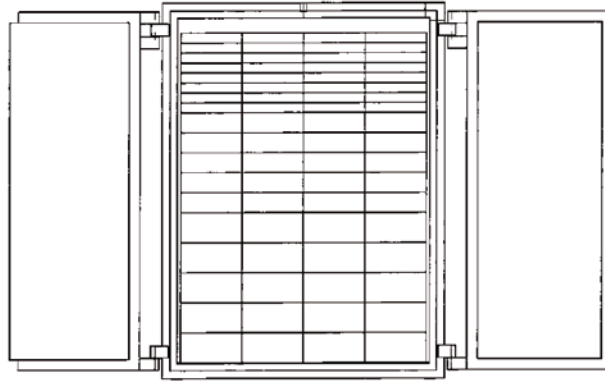
Wertschutzschrank Modellreihe 1901 mit 32 Mietfächern



Wertschutzschrank Modellreihe 1903 mit 60 Mietfächern



Wertschutzschrank Modellreihe 1901 mit 32 Mietfächern und versperrbarem Innenfach



Wertschutzschrank Modellreihe 1904 mit 72 Mietfächern

## Optionale Tresorschlösser



### dormakaba Combi B 90

VdS Schlossklasse 2 / B nach EN 1300

Eingabeeinheit Aluminium und Schloss

Elektronisches Kombinationsschloss mit Blockriegel und mechanischer Redundanz

- 1 Mastercode / 90 Benutzercodes / 1 Kuriercode
- Auditfunktion: bis zu 970 Ereignisse, optional mit Zeit- und Datumsausgabe
- Codefunktionen: Vieraugencode, ÖV / ÖBZ, Codesperrfunktion



### dormakaba PAXOS advance IP

VdS Schlossklasse 2, 3 / B, C nach EN 1300

- redundantes Motorschloss
- Eingabeeinheiten: Tastatur oder Drehknopf - einfache und sichere Bedienung mit mehrsprachiger Anzeige, Hintergrundbeleuchtung, Batteriefach und USB-Anschluss
- Anschlussbox: Es gibt I/Q- und IP-Boxen für den Anschluss an eine Alarmanlage, für die externe Stromversorgung des Systems oder für die Vernetzung
- flexibel, modular, konfigurierbar

## Optionaler Verschluss für Mietfächer



### Profilhalbzylinderschloss SSE 120

- **Austausch:** Der Kundenverschluss kann durch den Einsatz eines neuen Zylinders sehr leicht ausgetauscht werden.
- **Verschlussänderung:** Die Änderung des Kundenverschlusses erfolgt ohne Tausch des gesamten Schlosses. Bankverschluss und Elektronik bleiben in Funktion.
- **Notöffnung:** Dieser Vorgang erfolgt ebenso ohne Zerstörung des Gesamtschlusses.
- **Schließsystem:** Der Kundenzylinder könnte dem Fachmieter verkauft werden bzw. von ihm selbst beigelegt werden. Damit entfällt die Schlüsselkaution, deren Verwaltung sowie die

Schlüsselregistrierung. Der Bankverschluss kann in das Schließsystem der Bankstelle integriert werden (Integration in die vorhandene Schließanlage „Einbau eines Halbzylinders mit der Länge 0/31 mm mit verstellbarer Schließnase“).

- **Vielfalt:** Das genormte Profil erlaubt den Einsatz der verschiedensten Erzeugnisse und Systeme wie z.B. Zylinder-, Magnet- oder Wendeschlüssel.
- **Wirtschaftlichkeit:** Die Unabhängigkeit vom Hersteller der Verschlusseinsätze kann entscheidende Preisvorteile bringen.